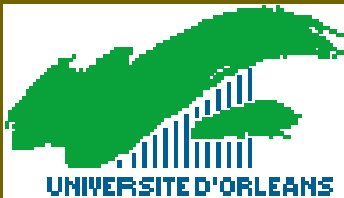


Une base de données informatisée de la flore : un outil pour la multidisciplinarité

Programme RADICEL-K



Laboratoire
Ligérien de
Linguistique



Raymond BOYD linguiste,
Anne FOURNIER écologue,
Saïbou NIGNAN botaniste

Croiser les regards disciplinaires



*Interactions Culture Environnement Langues
dans le Kéné Dougou*



[Accueil](#) | [Radical-K](#) | [Linguistique](#) | [Écologie](#) | [Géographie](#) | [Rencontre des disciplines](#) | [Recherche action](#) | [L'équipe](#) | [Forum](#)

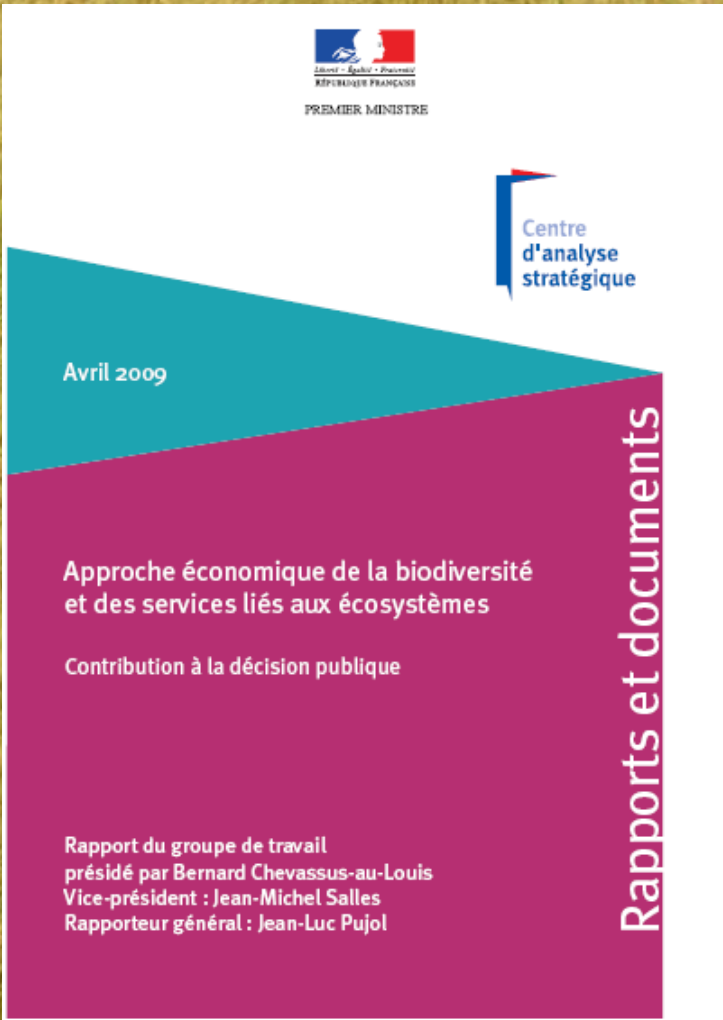
[Recherche](#)

=> Langue et écologie végétale

Contexte de la recherche

activités culturelles alimentation **biodiversité**
biodiversité ordinaire changement climatique
changement social dégradation des écosystèmes
diversité biologique économie flore globalisation herbes
langues médecine traditionnelle
noms vernaculaires **plantes** représentations
rituels **savoirs locaux** services environnementaux symbolique
taxonomie **usages** végétation

Approches actuelles de la biodiversité



Accent mis sur

- la valorisation économique
- les services écosystémiques

Bien moins d'attention aux
services sociaux

Une notion qui peut aider à cerner ces services sociaux, la biodiversité ordinaire

Définition

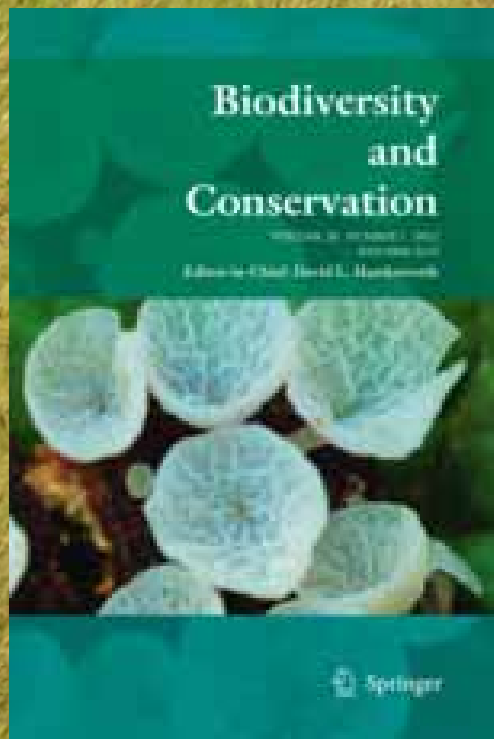
***« la biodiversité qui constitue
l'environnement habituel des gens
et engendre leurs ressources »***

Travaux précédents

“Ordinary biodiversity” in western Burkina Faso (West Africa): what vegetation do the state forests conserve?

Jean-Louis Devineau · Anne Fournier · Saïbou Nignan

2009 18(8) 2075-2099



Objectif : évaluer la conservation dans les forêts classées et leurs périphéries en se basant sur les espèces les plus courantes

Travaux précédents

Méthode :

- Approche par groupes fonctionnels
 - écologiques (approche classique)
 - selon l' utilité / menace pour les gens (approche prenant en compte la biodiversité ordinaire)

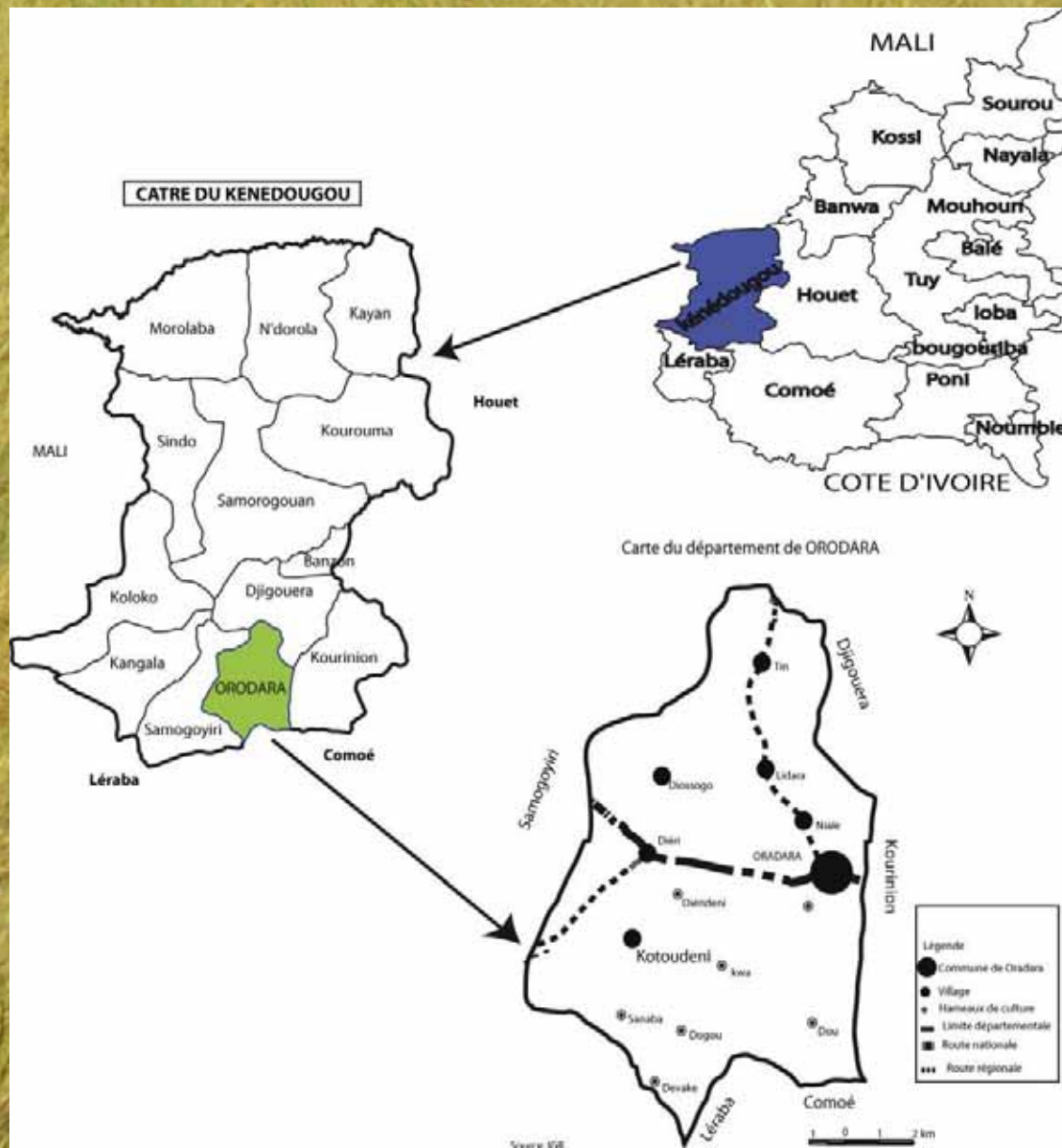
Résultats :

La biodiversité ordinaire diffère entre les types de milieux et d'usages (hauts de pentes, plateaux etc.) et entre forêts classées (plus d'espèces « de savane ») et leurs périphéries (plus d'espèces utiles)

Objectif de la présente étude : approcher la biodiversité aussi sous l'angle de l'utilité immatérielle

- Plantes suffisamment « bonnes à penser » pour être nommées
- Groupe des locuteurs de la langue sèmè
- Usages matériels et immatériels des plantes

Zone d'étude : région d'Orodara



Source :
Ali Bene 2012

État des connaissances sur les plantes au Burkina

- Il n'y plus ou que très peu d'espèces inconnues au Burkina Faso
- La description des groupements d'espèces n'est pas achevée
- Les usages locaux des végétaux sont très incomplètement connus
- Les noms vernaculaires ne sont connus que pour une partie de la flore et dans certaines langues seulement

Pratiquement pas d'études de végétation dans
la région d'Orodara

État des connaissances sur la langue sèmè

- Langue kru de la famille Niger-Congo
- Langue peu connue, mais :
 - travaux de Kotalama Traoré (1984, 1985)
 - base de données (centre missionnaire AIMM)

Recueil et traitement des données

- **Enquêtes sur les noms des plantes**
(localités, métiers, hommes/ femmes, jeunes/anciens)
- **Vérification des identifications « en brousse »** (divers spécialistes locaux, prélèvement d'échantillons)
- **Enregistrements**
(noms des plantes, textes sur les usages)
- **Travail linguistique sur les enregistrements**

Combien d'espèces dans la région d'étude ?

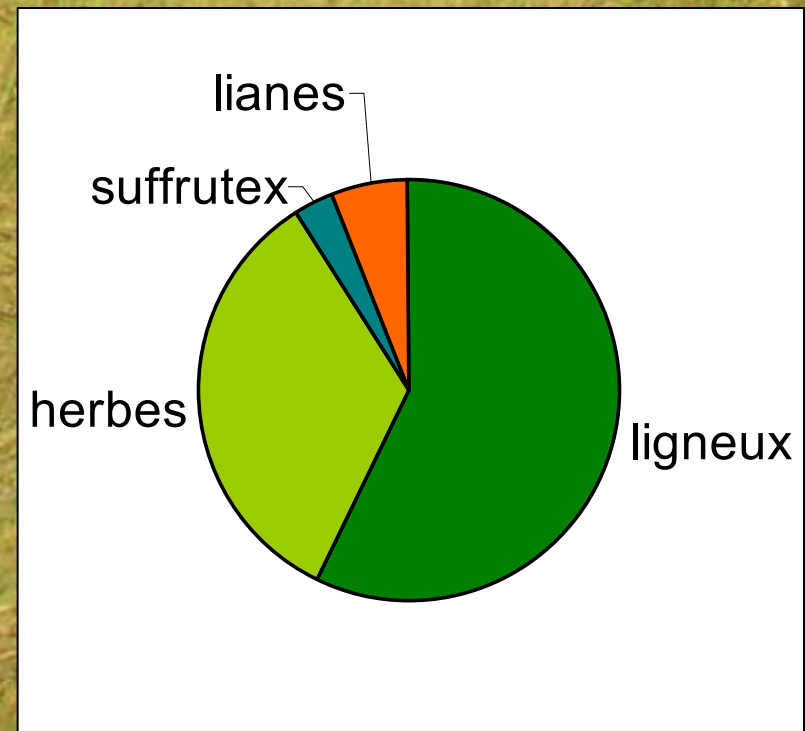
- En savane : habituellement environ deux fois plus d'herbes que d'arbres
- Au moins 115 espèces ligneuses
(Bene 2011, terroir de Kotoudéni)

=> Plus de 300 à 350 espèces ?

Résultats : espèces végétales spontanées nommées par les Sèmè

État actuel du recensement : environ 200 espèces (56 familles)

- une majorité de ligneux de nombreuses herbes quelques suffrutex



Usages courants chez les Sèmè

Alimentaires	30
Artisanaux	24
Médicinaux	57
Symboliques et rituels	24

=> Total 64 espèces
(plusieurs usages par espèce)

Exemple des usages de Securidaca longepedunculata



Usages

**Alimentaires (jeunes
feuilles pour sauce)**

**Médicinaux et
magiques (maux de
ventre et de tête, lèpre,
herpès,
empoisonnements...)**

Contenu de la base de données

- Liste de noms d'espèces (binômes latins) identifiées ou non en seme selon la nomenclature de la base du Conservatoire et Jardins botanique de la Ville de Genève (<http://www.ville-ge.ch/cjb/>)
- Lien avec cette base CJB pour chaque espèce
- Liste des noms en seme selon notre propre notation provisoire (étude en cours)
- Extraits de nos enregistrements permettant d'entendre le nom de la plante en seme
- Éléments que nous avons recueillis au sujet des représentations des plantes chez les Seme

Conclusion

- Des ressources et des savoirs à exploiter ?
- Un patrimoine à préserver ?
- Des « racines » à faire connaître aux jeunes générations ?